



„Internationale Potentiale nutzen - Übergänge vom Studium in den Beruf gestalten“

International Career Service Rhein-Main (ICS RM)

Gefördert von der Europäischen Union und aus Mitteln des Landes Hessen



Kofinanziert von der
Europäischen Union

HESSEN

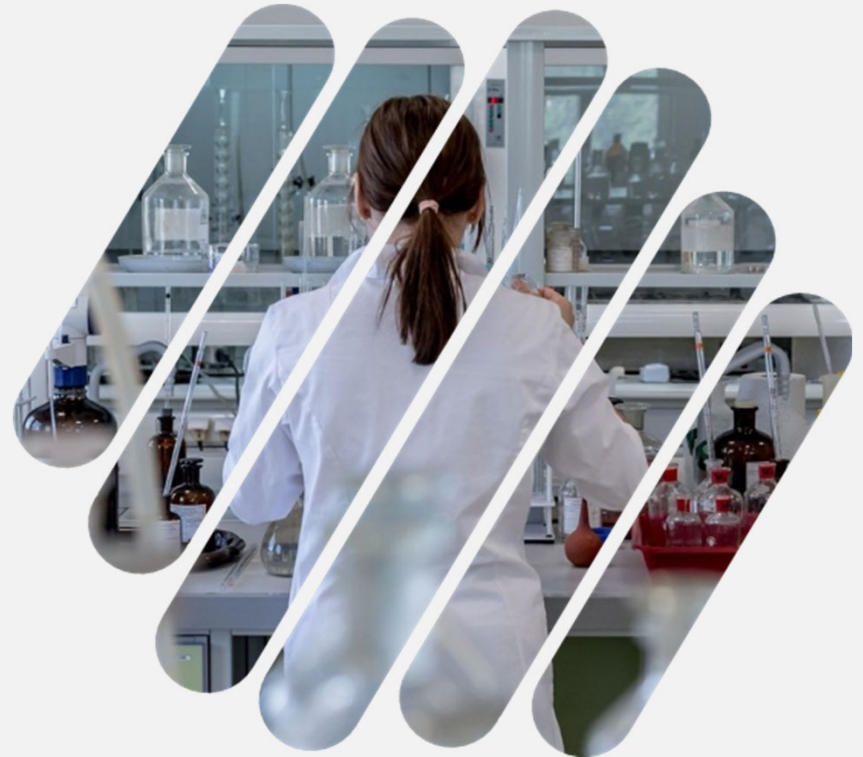


Hessisches Ministerium
für Wissenschaft
und Kunst

ICS RM

Ausgangslage I

- Mangel an Fachkräften auf dem Arbeitsmarkt (demografischer Wandel).
- IWAK prognostiziert über 50.000 fehlende Beschäftigte mit akademischem Abschluss zwischen 2021 und 2028 in Südhessen ([hessische-berufsprognosen.de](https://www.hessische-berufsprognosen.de)).
- Insbesondere im MINT-Bereich (vgl. [MINT-Frühjahrsreport 2022, IW Köln](#))



ICS RM

Ausgangslage II

- 441.000 ausländische Studierende in Deutschland (China, Türkei und Indien) ([Destatis 2022: 51](#))
- Etwa 70% aller internationalen Studierenden signalisieren Bleibewillen ([DAAD-Studie 2022](#))
- Etwa 30% können den Wunsch realisieren ([Destatis 2022](#))
- Internationale Studierende mit deutschem Studienabschluss sind ideale Zuwanderer*innen:
 - ❖ Lernwillen
 - ❖ Anpassungsfähigkeit
 - ❖ Flexibilität
 - ❖ Zielstrebigkeit
 - ❖ Interkulturalität und Mehrsprachigkeit



Beim Übergang vom Studium ins Berufsleben gibt es viele strukturelle Hürden.

ICS RM

Ausgangslage III

Einerseits:

Hohe Nachfrage nach Fachkräften

Andererseits:

Bleibewillige, exzellent ausgebildete
ausländische Absolvent*innen

Dennoch:

Marktversagen durch
Informationsasymmetrien und strukturelle
Hürden



ICS RM

Idee und Signifikanz

International Career Service Rhein-Main

Projektziele:

- Förderung des gleichberechtigten Zugangs zum Arbeitsmarkt für Studierende mit Zuwanderungsgeschichte
- Verringerung des Fachkräftemangels in der Rhein-Main Region

Projekthalt:

- Hochschulübergreifende Career Service-Angebote für Studierende mit Zuwanderungsgeschichte im Rhein-Main-Gebiet

Projektlaufzeit:

- 01.05.2023 – 30.04.2028

Kooperationspartner:

- Goethe-Universität Frankfurt, Frankfurt University of Applied Sciences, Hochschule Darmstadt, Hochschule RheinMain sowie Technische Universität Darmstadt



ICS RM

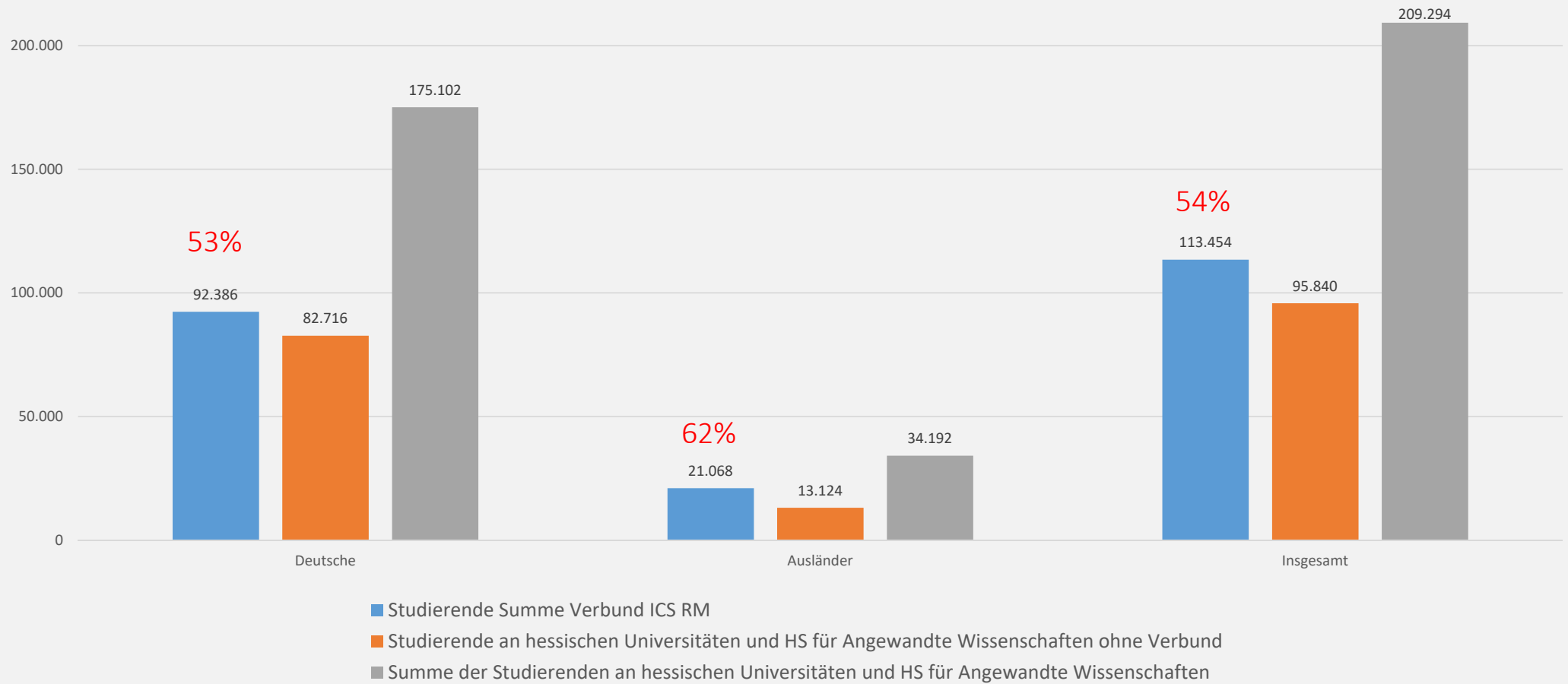
Ressourcen bündeln und Synergien schaffen



Stadt	Wiesbaden	Frankfurt am Main	Mainz	Darmstadt
Wiesbaden	0	32 km	10 km	38 km
Frankfurt am Main	32 km	0	32 km	27 km
Mainz	10 km	32 km	0	31 km
Darmstadt	38 km	27 km	31 km	0

ICS RM

Ressourcen bündeln und Synergien schaffen



ICS RM

Ressourcen bündeln und Synergien schaffen

- Verbesserte Auslastung
- Angebotsvielfalt durch Aufgabenteilung
- Know-how der einzelnen Hochschulen
- Erweiterung des Arbeitgeber-Netzwerkes bei (fachlich bedingt) geringer Konkurrenz untereinander
- Höhere Beteiligungsbereitschaften von Verbänden und Unternehmen dank großer Diversität der Studiengänge in Kombination mit einer zentralen Anlaufstelle für Hochschulmarketing in der Metropolregion Rhein-Main



Career Service-Einrichtungen der Hochschulen =
Drehscheibe zwischen Hochschule und Arbeitsmarkt



Foto: [Moritz Reich](#)

ICS RM

Konzeptueller Rahmen – Ressourcen stärken

HUMANRESSOURCEN

Berufsbezogene Qualifikationen
(z. B. Future Skills)

HANDLUNGSRESSOURCEN

Bewerbung und
Entscheidungsfindung

FINANZIELLE RESSOURCEN

z. B. Stipendien und Nebenjobs

IDENTITÄTSRESSOURCEN

Zielklärung und Selbstreflexion
(z. B. Career Guidance)

SOZIALRESSOURCEN

Kontakte (z. B. Netzwerke,
Mentoring und
Firmenkontakte)



ICS RM

Projektmodule insgesamt

Maßnahme	Hochschule
Runder Tisch "RheinMain Goes International"	Goethe-Universität Frankfurt am Main
Career Guidance	Goethe-Universität Frankfurt am Main
Future Skills-Training und Vortragsreihe Digital Pioneers	Goethe-Universität Frankfurt am Main
Leuchtturmkarrieren Rhein-Main (Video-Beiträge)	Goethe-Universität Frankfurt am Main
CaMen - Career Mentoring	Frankfurt University of Applied Sciences
Individuelles Coaching	Frankfurt University of Applied Sciences
Corporate Culture Modul	Hochschule RheinMain
Social Entrepreneurship Modul	Hochschule RheinMain
Career Development Talks & Beratung	Hochschule RheinMain
Startup Sustainable Workshopreihe	Hochschule Darmstadt
Startup Sustainable Train the Trainer	Hochschule Darmstadt
Startup Podcast	Hochschule Darmstadt
Social Media Awareness-Kampagnen	Technische Universität Darmstadt
Online-Infothek	Technische Universität Darmstadt
Präsentationen, Workshops, Trainings	Technische Universität Darmstadt



ICS RM

Round Table „Rhein-Main Goes International“

Projektmodul der Goethe-Universität

- Unterschiedliche Akteure aus Hochschule, regionaler Wirtschaft und Politik kommen einmal im Semester zusammen.
- Funktion einer Multiplikatoreninstanz für die gegenseitige Sensibilisierung und die Entwicklung von Handlungsansätzen
- Umsetzung weiterer, aus dem Runden Tisch entstehender Projekte – wie z. B. gemeinsame Kampagnen und ein angedachter Matching Day Mittelstand



ICS RM

Social Media Awareness-Kampagnen

Projektmodul der TU Darmstadt

- Fokus auf digitale Angebotskommunikation für den ICS RM
- Vorgelagert:
Kampagnen zur Sensibilisierung von Studierenden mit Zuwanderungsgeschichte für die Notwendigkeit, sich auf die spätere berufliche Laufbahn vorzubereiten und Career Service-Angebote zu nutzen
- Umsetzung mit Peer-Ansatz unter Einbeziehung studentischer Ambassadors
- Verbreitung an den Hochschulen durch **Social Media Marketing**



Bild: Pixels, Brett Sayles

ICS RM

CaMen - Career Mentoring

Projektmodul der Frankfurt University of Applied Sciences

- Vernetzung von Studierenden mit Migrationsgeschichte mit regionalen, professionellen Akteuren aus dem jeweiligen Fachgebiet
- umfangreiches Begleitprogramm (Beratungsangebot, Meetings, Workshops, Peer Podcast)
- begleitende Mentor*innen als Brücke in den deutschen Arbeitsmarkt
- Pilot mit jährlich variierenden Laufzeiten, Matchingmethoden und Begleitprogramm



ICS RM

Corporate Culture von Unternehmen & Social Entrepreneurship

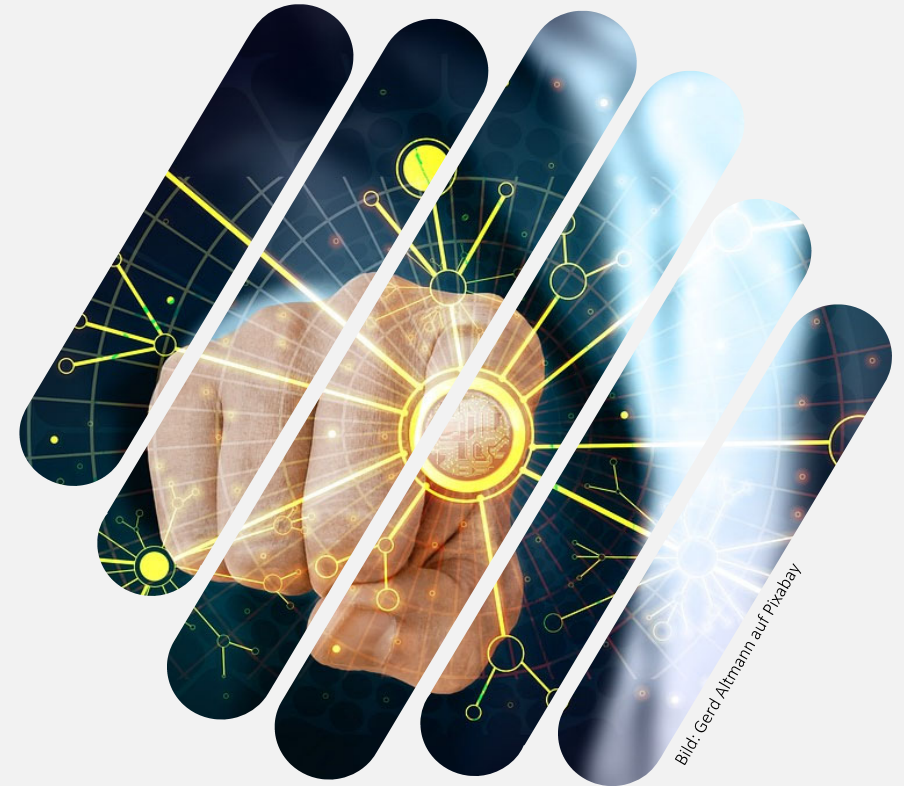
Projektmodule der Hochschule RheinMain

Corporate Culture von Unternehmen

- Wahlmodul zum Thema Unternehmenskultur(en)
- Vorlesung, Exkursionen zu divers aufgestellten Unternehmen inkl. Fachgesprächen, Kontaktpflege über soziale Netzwerke, Podcasts
- Entspricht 3 CP, hybride Arbeitsform, Deutsch/Englisch

Social Entrepreneurship – especially females

- Wahlmodul zum Thema innovatives, soziales und nachhaltiges Unternehmertum, insbesondere für Studentinnen
- Ideenwerkstatt, Workshops, Best-Practice-Austauschformat mit erfahrenen Social Entrepreneurs
- Entspricht 2 CP, hybride Arbeitsform, Deutsch



ICS RM

Startup Sustainable

Projektmodul der Hochschule Darmstadt

- Förderung von Gründungsaktivitäten Studierender mit Zuwanderungsgeschichte
- Fokus auf Sensibilisierung für Gründung als berufliche Option und Vermittlung von Handlungskompetenzen (Future Skills)
- Workshopreihe mit unterschiedlichen Basismodulen, u.a. Business Idea Generator, Prototyping Workshops und Pitch Training, sowie zielgruppenspezifischen Modulen
- Ergänzend Train the Trainer Workshops für Lehrende mit Fokus auf inklusive Entrepreneurship Education
- Begleitender Startup Podcast für Sichtbarkeit von Vorbildern und Experteninput



Foto: Britta Huening

ICS RM

Angedachte Struktur des ICS RM



ICS RM

Partner im Rahmen des Vorhabens

HESSENMETALL



JOHANNES GUTENBERG
UNIVERSITÄT MAINZ

HESSEN



Hessisches Ministerium
für Soziales und Integration

Stabsstelle Fachkräftesicherung in Hessen



HUB31

Technologie- und Gründerzentrum Darmstadt



FRAUEN
mit **FORMAT**
IN WISSENSCHAFT UND WIRTSCHAFT



Hessische
Krankenhausgesellschaft e.V. **HKG**



Bundesagentur für Arbeit
Regionaldirektion Hessen



HESSEN
Hessisches Ministerium
des Innern und für Sport



HESSENCHEMIE

BerufsWege für Frauen e.V.
Zentrum für Beruf & Existenzgründung

**Liga der Freien
Wohlfahrtspflege
in Hessen e.V.**
Der Zusammenschluss der hessischen Wohlfahrtsverbände

**Bundesagentur
für Arbeit**



IHK Wiesbaden



ICS RM

Projektansprechpartner*innen



Jens Blank

Projektleitung
ICS RM



Dr. Christa Larssen

Projektleitung
ICS RM



Sibel Ulucan

Referentin
Beratungsangebote
ICS RM



Dennis Schmehl

Runder Tisch „Rhein-
Main Goes
International“



Lisa Rodenbusch

Stellv.
Projektleitung
ICS RM
Hochschule
RheinMain



Inken Bergenthun

Projektleitung
ICS RM
TU Darmstadt



Anna Herbst

Projektleitung
ICS RM H_da



Stefanie Brunn

Projektleitung
ICS FRA UAS

ICS RM



ICS RM

Fragen?

Was?



Wo?

Warum?

Wer?

Wann?

Wie?

- Wie kann das Multiprojektmanagement in dem Vorhaben gelingen? 
- Kann die grundlegende Idee langfristig kommerziell genutzt werden? 
- Wäre es nicht konsequent, auch ein gemeinsames internationales Studierendenmarketing zu entwickeln? 